

# Södertorpsgården

Fastigheter för Seniorboende



Illustration: Arkitektgruppen i Malmö AB

Södertorpsgården | Hus F

## Bofaktablad

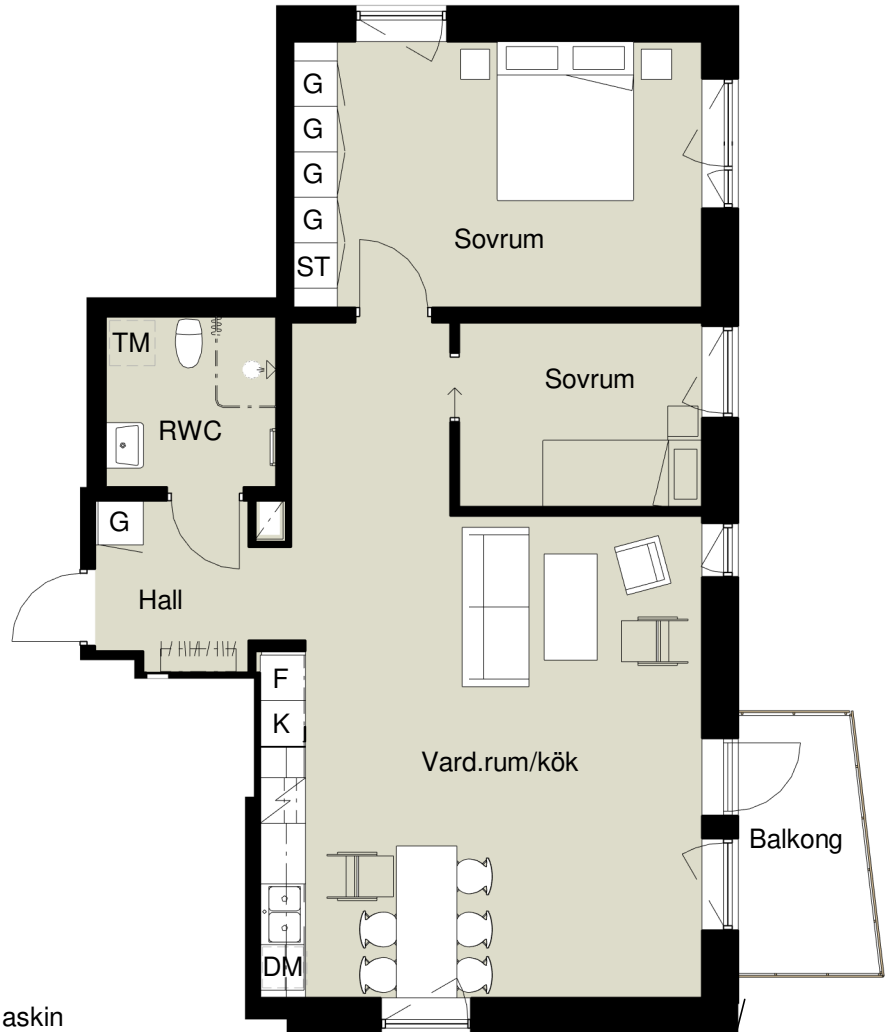
Lägenhetstyp 6

82 kvm - 3 rum och kök

Plan 13

Avser:

Plan	LGH-nummer
13	133
Antal: 1	



## Förklaringar

G	Garderob	TM	Plats för tvättmaskin
ST	Städsåp	⚡	Spis med ugn
K/F	Kyl/frys	🔌	Elektrisk handdukstork
DM	Plats för diskmaskin		

Golvmaterial:

Plastmatta i badrum

Klinker i entré

Övriga rum ekparkett

Rumshöjd: 2,5 m

