

Södertorpsgården

Fastigheter för Seniorboende

Södertorpsgården | Hus F

Bofaktablad

Lägenhetstyp 5

59 kvm - 2 rum och kök

Plan 2 - 12

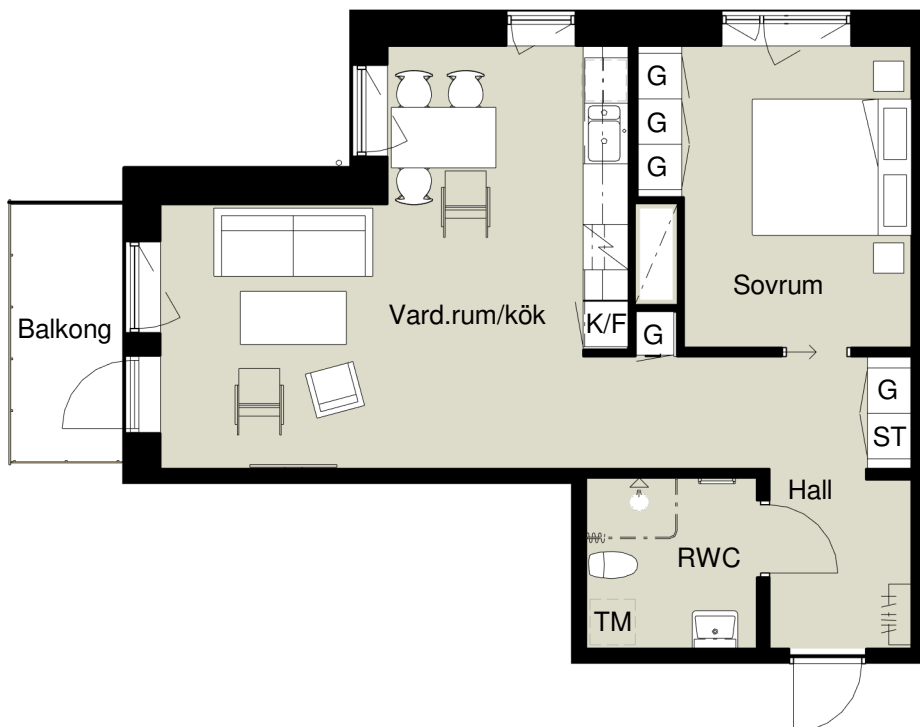


Illustration: Arkitektgruppen i Malmö AB

Avser:

Plan	LGH-nummer
02	025
03	035
04	045
05	055
06	065
07	075
08	085
09	095
10	105
11	115
12	125

Antal: 11



Förklaringar

G	Garderob	TM	Plats för tvättmaskin
ST	Städsåp	⚡	Spis med ugn
K/F	Kyl/frys	🌀	Elektrisk handdukstork
DM	Plats för diskmaskin		

Golvmaterial:
Plastmatta i badrum
Klinker i entré
Övriga rum ekparkett

Rumshöjd: 2,5 m

