

Södertorpsgården

Fastigheter för Seniorboende



Illustration: Arkitektgruppen i Malmö AB

Södertorpsgården | Hus F

Bofaktablad

Lägenhetstyp 4

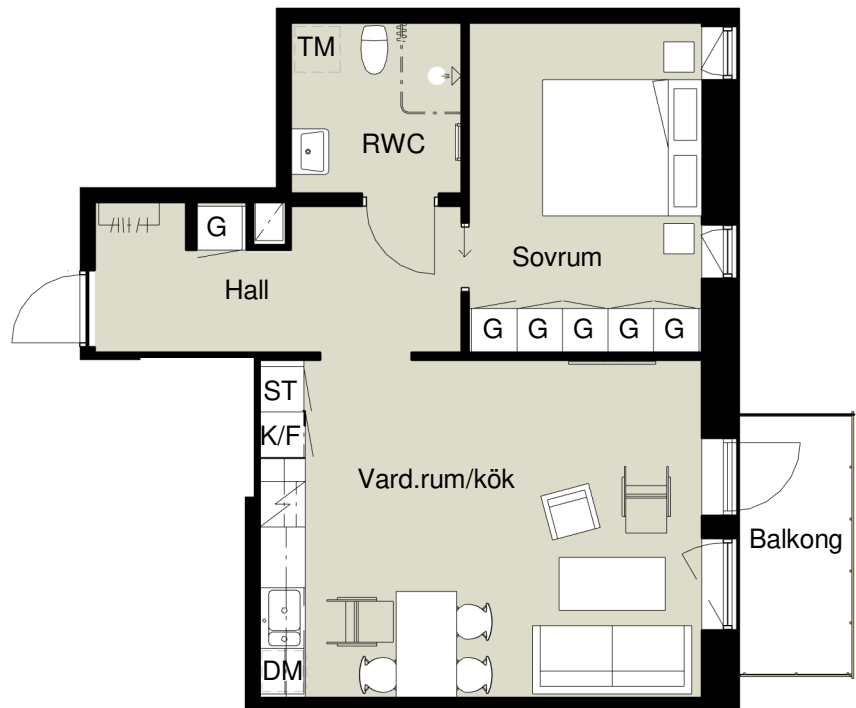
55 kvm - 2 rum och kök

Plan 2 - 12

Avser:

Plan	LGH-nummer
02	027
03	037
04	047
05	057
06	067
07	077
08	087
09	097
10	107
11	117
12	127

Antal: 11



Förklaringar

G	Garderob	TM	Plats för tvättmaskin
ST	Städsåp	⚡	Spis med ugn
K/F	Kyl/frys	☞	Elektrisk handdukstork
DM	Plats för diskmaskin		

Golvmaterial:
Plastmatta i badrum
Klinker i entré
Övriga rum ekparkett

Rumshöjd: 2,5 m

