

Södertorpsgården

Fastigheter för Seniorboende

Södertorpsgården | Hus F

Bofaktablad

Lägenhetstyp 4

55 kvm - 2 rum och kök

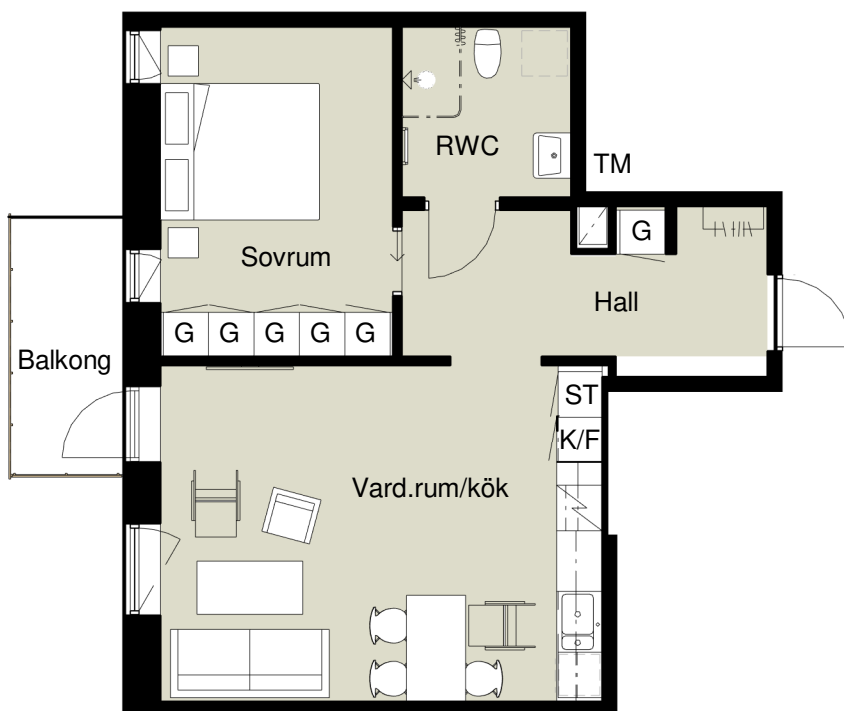
Plan 2 - 12



Illustration: Arkitektgruppen i Malmö AB

Avser:

Plan	LGH-nummer
02	024
03	034
04	044
05	054
06	064
07	074
08	084
09	094
10	104
11	114
12	124
Antal: 11	



Förklaringar

G	Garderob	TM	Plats för tvättmaskin
ST	Städsåp	⚡	Spis med ugn
K/F	Kyl/frys	🌀	Elektrisk handdukstork
DM	Plats för diskmaskin		

Golvmaterial:
Plastmatta i badrum
Klinker i entré
Övriga rum ekparkett

Rumshöjd: 2,5 m

0m 1m 2m 5m 10m
Skala 1:100
1 cm = 1 m

